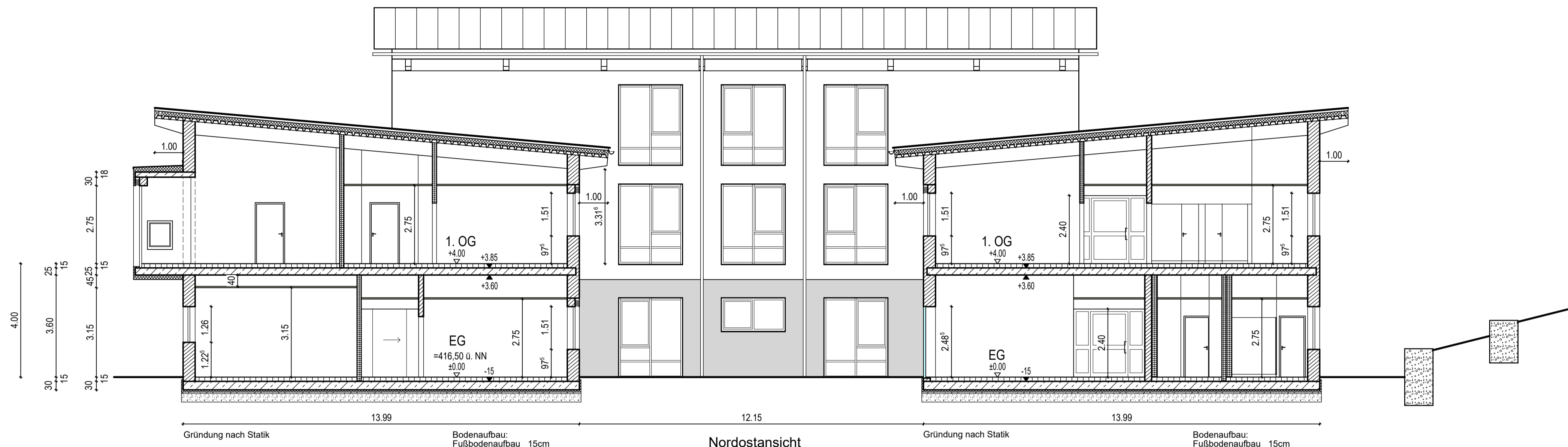


Dachneigung 5°
 Dachaufbau:
 - Trapezblech
 - Wärmedämmung
 - Dampfsperre
 - Trapezblech
 - Leimbinder 16/48 cm (keine Brandschutzanforderung)

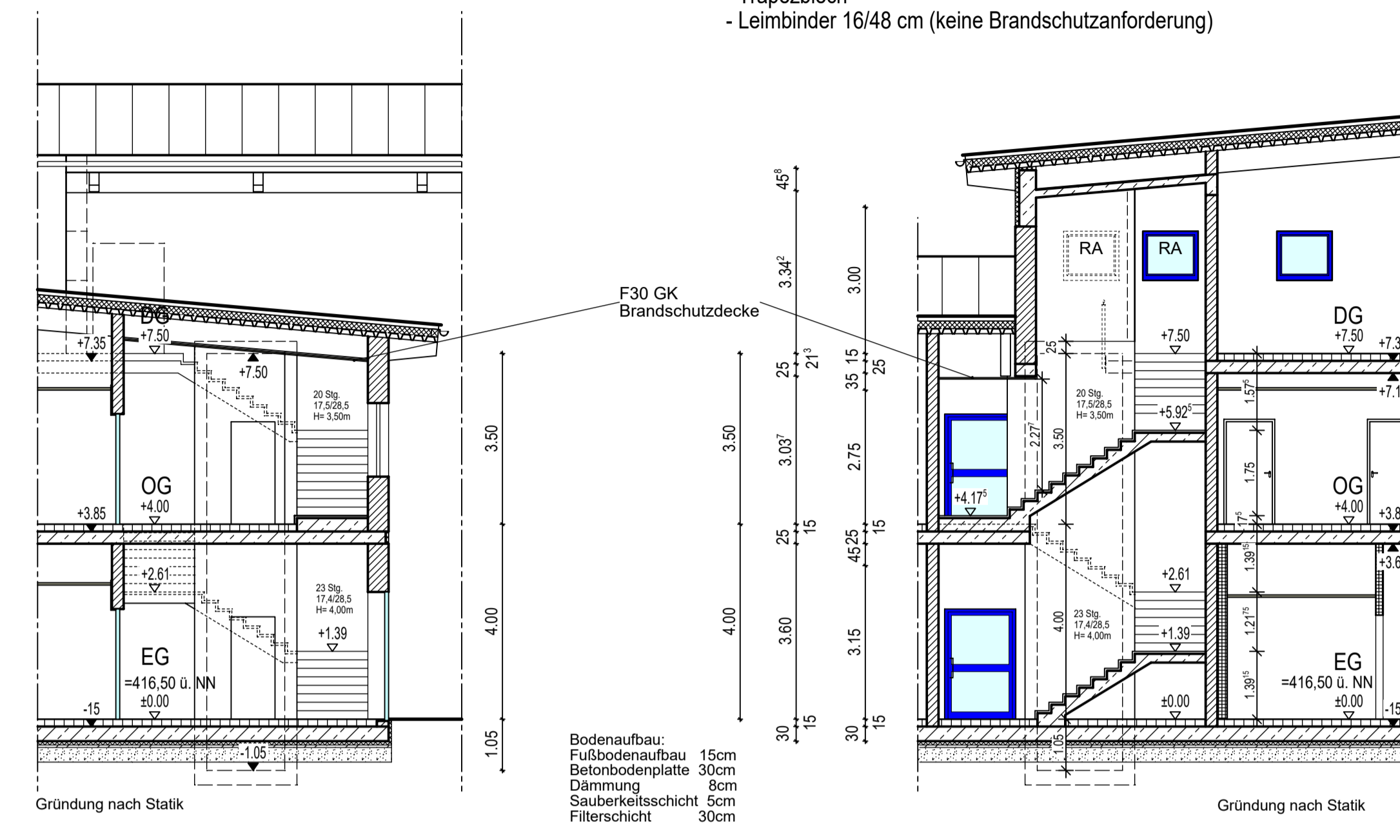


Schnitt 2-2

Bodenaufbau:
 Fußbodenaufbau 15cm
 Betonbodenplatte 30cm
 Dämmung 8cm
 Sauberkeitsschicht 5cm
 Filterschicht 30cm

Bodenaufbau:
 Fußbodenaufbau 15cm
 Betonbodenplatte 30cm
 Dämmung 8cm
 Sauberkeitsschicht 5cm
 Filterschicht 30cm

Dachneigung 5°
 Dachaufbau:
 - Trapezblech
 - Wärmedämmung
 - Dampfsperre
 - Trapezblech
 - Leimbinder 16/48 cm (keine Brandschutzanforderung)

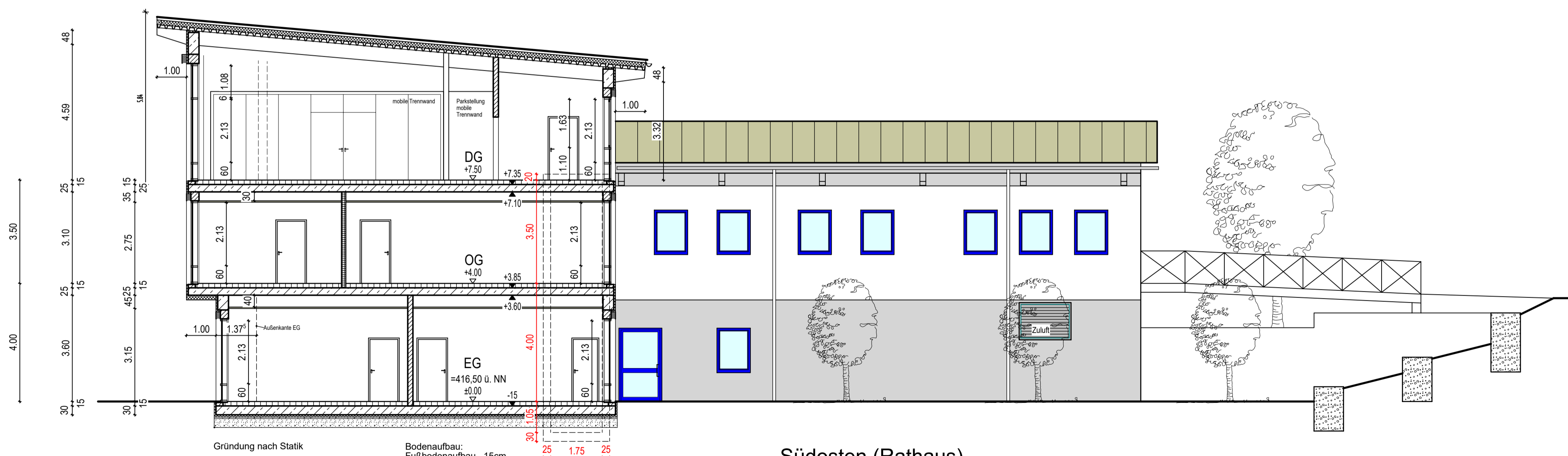


Schnitt 4-4, durch Treppenhaus 2

Schnitt 4.1-4.1, durch Treppenhaus 2

Bodenaufbau:
 Fußbodenaufbau 15cm
 Betonbodenplatte 30cm
 Dämmung 8cm
 Sauberkeitsschicht 5cm
 Filterschicht 30cm

Dachneigung 5°
 Dachaufbau:
 - Trapezblech
 - Wärmedämmung
 - Dampfsperre
 - Trapezblech
 - Leimbinder 16/48 cm (keine Brandschutzanforderung)

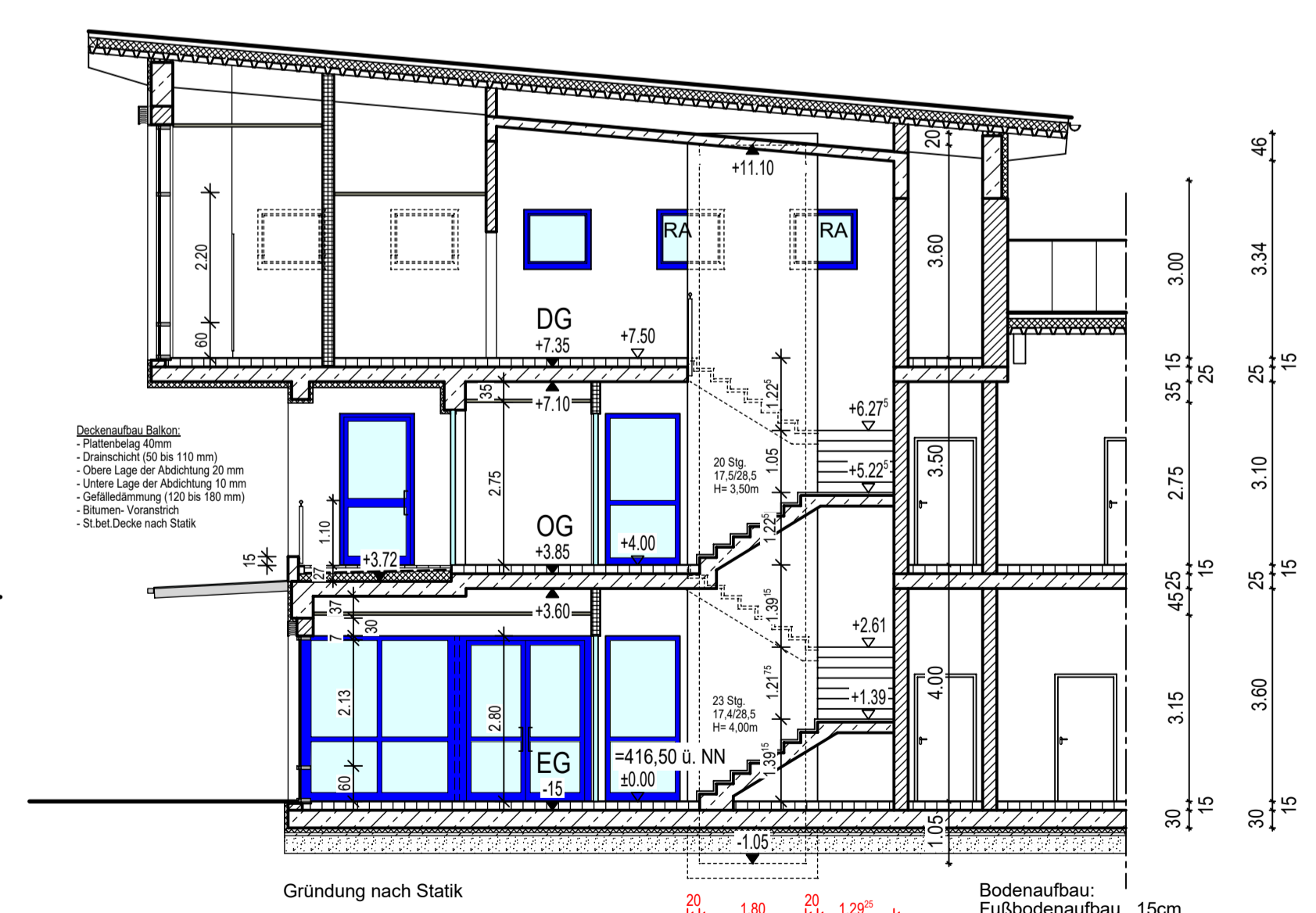


Schnitt 1-1

Bodenaufbau:
 Fußbodenaufbau 15cm
 Betonbodenplatte 30cm
 Dämmung 8cm
 Sauberkeitsschicht 5cm
 Filterschicht 30cm

Südosten (Rathaus)

Dachneigung 5°
 Dachaufbau:
 - Trapezblech
 - Wärmedämmung
 - Dampfsperre
 - Trapezblech
 - Leimbinder 16/48 cm (keine Brandschutzanforderung)



Schnitt 3-3, durch Treppenhaus 1

Bodenaufbau:
 Fußbodenaufbau 15cm
 Betonbodenplatte 30cm
 Dämmung 8cm
 Sauberkeitsschicht 5cm
 Filterschicht 30cm

Reg. Nr. 21388 / Eingabe 4

Eingabe M=1:100

Bauvorhaben: "Neue Mitte Ebermannsdorf"
 Neubau
 Rathaus und Kindergarten

Bauort: Rathausplatz 1 und 1A, 92263 Ebermannsdorf

Bauherr: Gemeinde Ebermannsdorf
 Schulstraße 8, 92263 Ebermannsdorf
 Tel. 09624/9203-0 / Fax. 09624/9203-25
 vertr. durch 1. Bürgermeister Herrn Erich Meidinger

Schnitte
 1-1, 2-2, 3-3, 4-4, 4.1-4.1

Amberg, 20.12.2021

architekten
br
 brummer und retzer gmbh

92224 amberg
 luehwigstrasse 11
 fon 09621/4909-0
 fax 09621/4909-20
 arch@arch-br.de