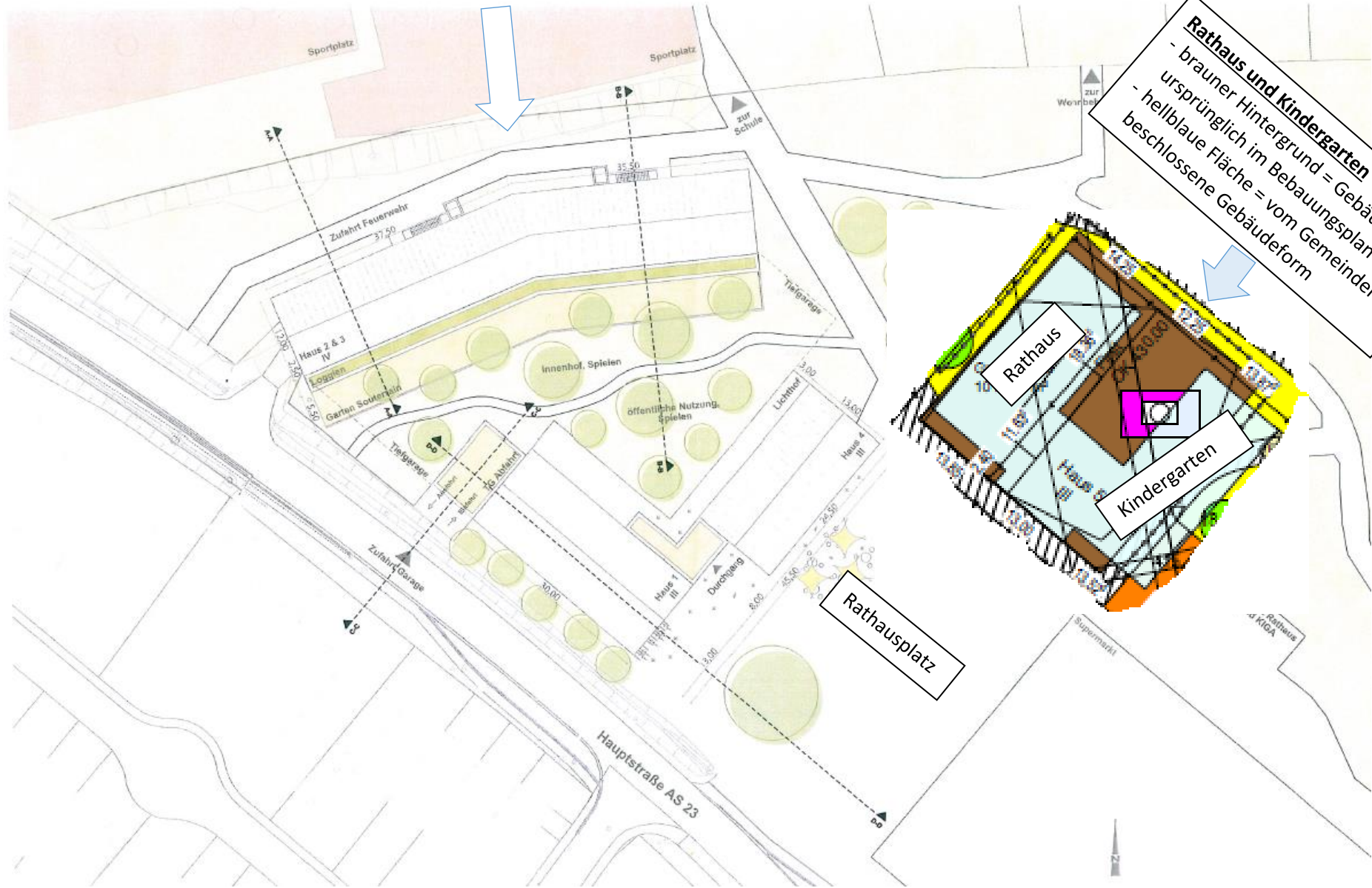


Wohnhof

Achtung!! Reine erste Grobplanung wie der Wohnhof nach den Vorstellungen des Investors realisiert werden könnte – noch nicht Endplanung und noch nicht beschlossen!!!!



Rathaus und Kindergarten
- brauner Hintergrund = Gebäude wie ursprünglich im Bebauungsplan
- hellblaue Fläche = vom Gemeinderat beschlossene Gebäudeform

Rathausplatz

Rathaus

Kindergarten

Sportplatz

Sportplatz

zur Schule

zur Weirbel

3

35.50

Zufahrt Feuerwehr

37.50

12.30

2.2.20

Haus 2 & 3 IV

Loggien

Gärten Souterrain

5.50

Tiefgarage

8.0

Abfuhr

10

Abfuhr

10

Zufahrt Garage

8

8

8

8

8

8

8

8

8

8

8

8

8

8

8

8

8

8

8

Innenhof, Spielen

öffentliche Nutzung, Spielen

8

8

8

8

8

8

8

8

8

8

8

8

8

8

8

8

8

8

8

8

8

8

8

8

8

8

Tiefgarage

3.02

Lichtthur

13.00

Haus 4 III

10.00

Durchgang

8.00

8.50

25.50

Haus 1 III

10.00

Haus 2 III

10.00

Haus 3 III

10.00

Haus 4 III

10.00

Haus 5 III

10.00

Haus 6 III

10.00

Haus 7 III

10.00

Haus 8 III

10.00

Haus 9 III

10.00

Haus 10 III

10.00

Haus 11 III

10.00

Supermarkt

Rathaus KIGA

2

2

2

2

2

2

2

2

2

2