



GEMEINDE EBERMANNSDORF

Liebe Mitbürgerinnen und Mitbürger,

am 15.03.2021 beginnen die Bauarbeiten für den Ausbau der barrierefreien Bushaltestellen in Ebermannsdorf. Dafür ist es aufgrund der erforderlichen Sperrung der Hauptstraße leider wieder nötig die Bushaltestellen zu verlegen. Die Bauarbeiten werden spätestens Ende Juni 2021 abgeschlossen sein.

Hier möchten wir Sie über die dadurch erforderlichen Änderungen während der Bauarbeiten im öffentlichen Personennahverkehr bei der Schulbusbeförderung und unterrichten.

Schulbusbeförderung zu und von Grundschule Ebermannsdorf

Die Abfahrt- und Ankunftszeiten werden sich für die Grundschüler **nicht** verändert.

Die Grundschüler werden wie bisher bei der Grundschule aussteigen und von dort auch abgeholt.

Schulbusbeförderung zu und von Mittelschule Ebermannsdorf

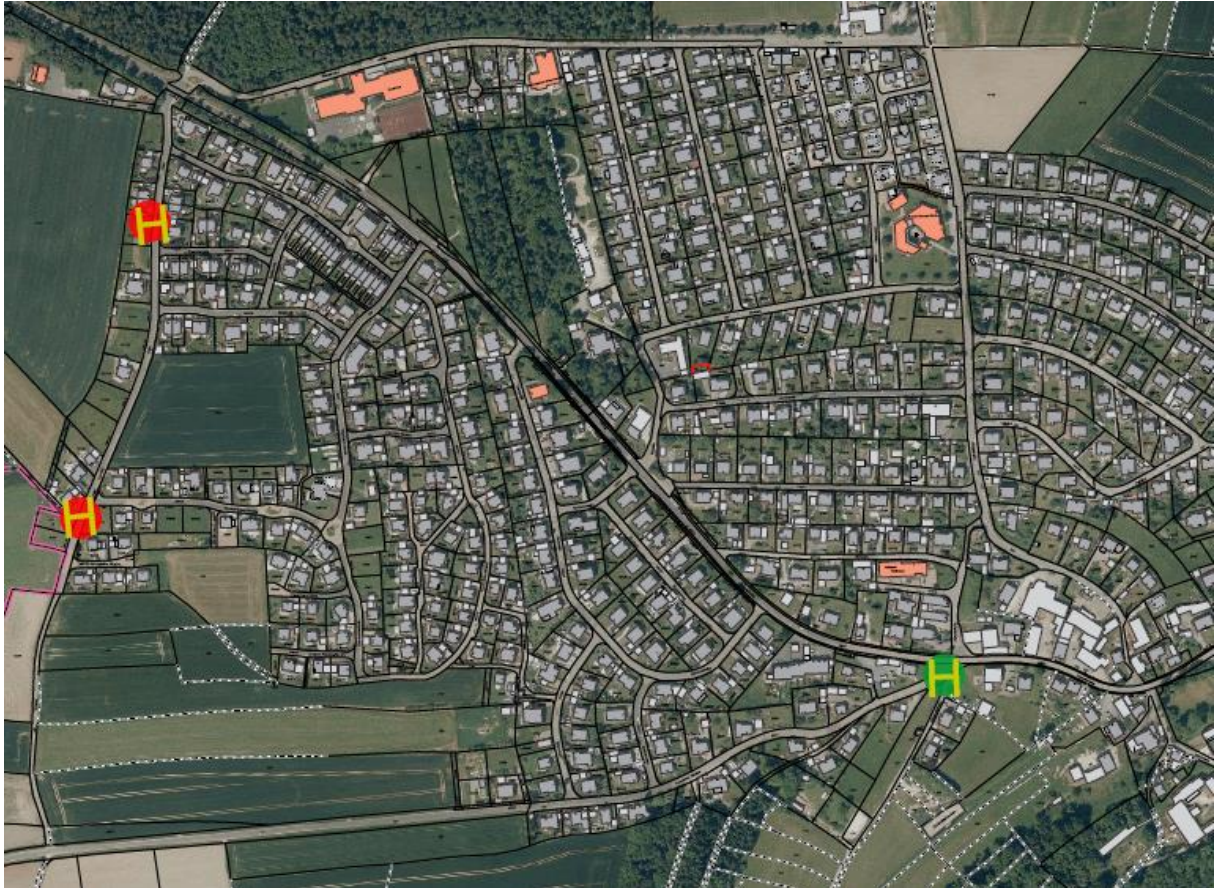
Nachdem die Bushaltestellen in der Hauptstraße/Höhe Dientzenhofer Str. nicht zur Verfügung stehen, ändert sich für die **Schüler der Mittelschule Kümmersbruck** die in Ebermannsdorf zusteigen, der **Zusteige- und Aussteigeort**. Die Mittelschüler steigen künftig auch an den Umleitungshaltestellen am Erzweg ein bzw. in der Theuerner Straße. Die Busfahrzeiten ändern sich nicht.

Öffentlicher Personennahverkehr für alle Bürgerinnen und Bürger Schulbus zu und von weiterführende Schulen in Amberg

Die Hauptstraße ist ab 15.03.2021 gesperrt.

Die Busse des öffentlichen Nahverkehrs (ZNAS und RBO) und damit auch die Schulbusse, können daher die öffentlichen Haltestellen nicht anfahren. Die Umleitung erfolgt über den „Erzweg“. Dort werden zwei Ersatzhaltestellen

eingerrichtet (gekennzeichnet im Plan mit ). Die Abfahrtszeiten bleiben unverändert.



Besonders weisen wir auch darauf hin, dass zusätzlich, **aber nur an Schultagen** die Möglichkeit besteht, mit dem Bus der aus Richtung Schafhof kommt nach Amberg zu fahren. Hier wäre eine Zustiegsmöglichkeit direkt an der Kreuzung Theuerner

Straße (gekennzeichnet im Plan mit 

aber **nur** um

6.53 Uhr

Rückfahrtsmöglichkeit wäre hier **nur**

Abfahrt von Amberg

13.20 Uhr

Ankunft in Ebermannsdorf an der Theuerner Straße

13.37 Uhr

Bei allen anderen Busverbindungen können leider für die Dauer der Baumaßnahme nur die Ersatzhaltestellen im Erzweg angefahren werden.