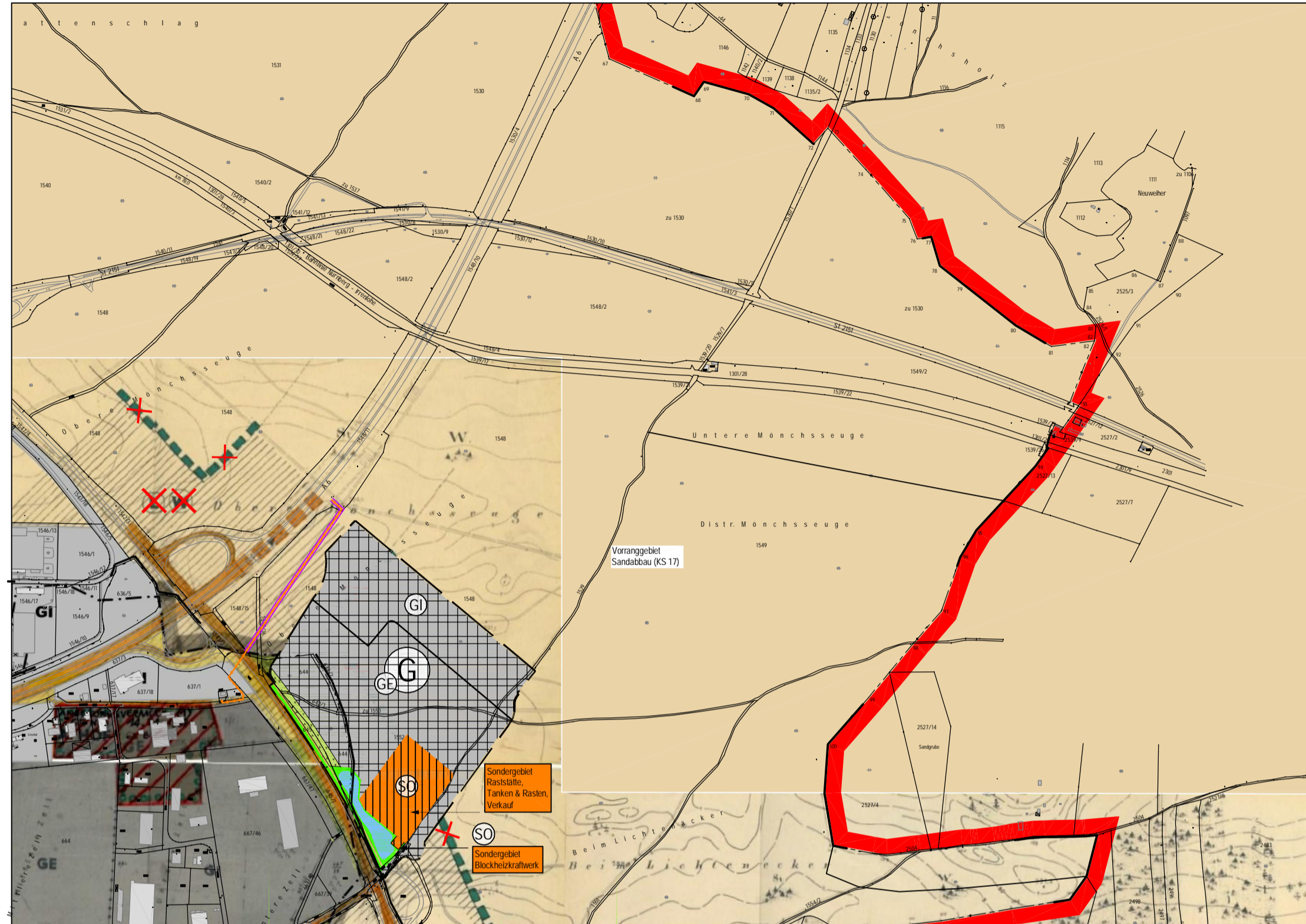


Genehmigter Flächennutzungsplan Ebermannsdorf vom 25.02.2015



M = 1 : 10.000

Änderung des Flächennutzungsplans des...




1. Derzeitige Darstellung und Nutzung

2. Geplante Änderung

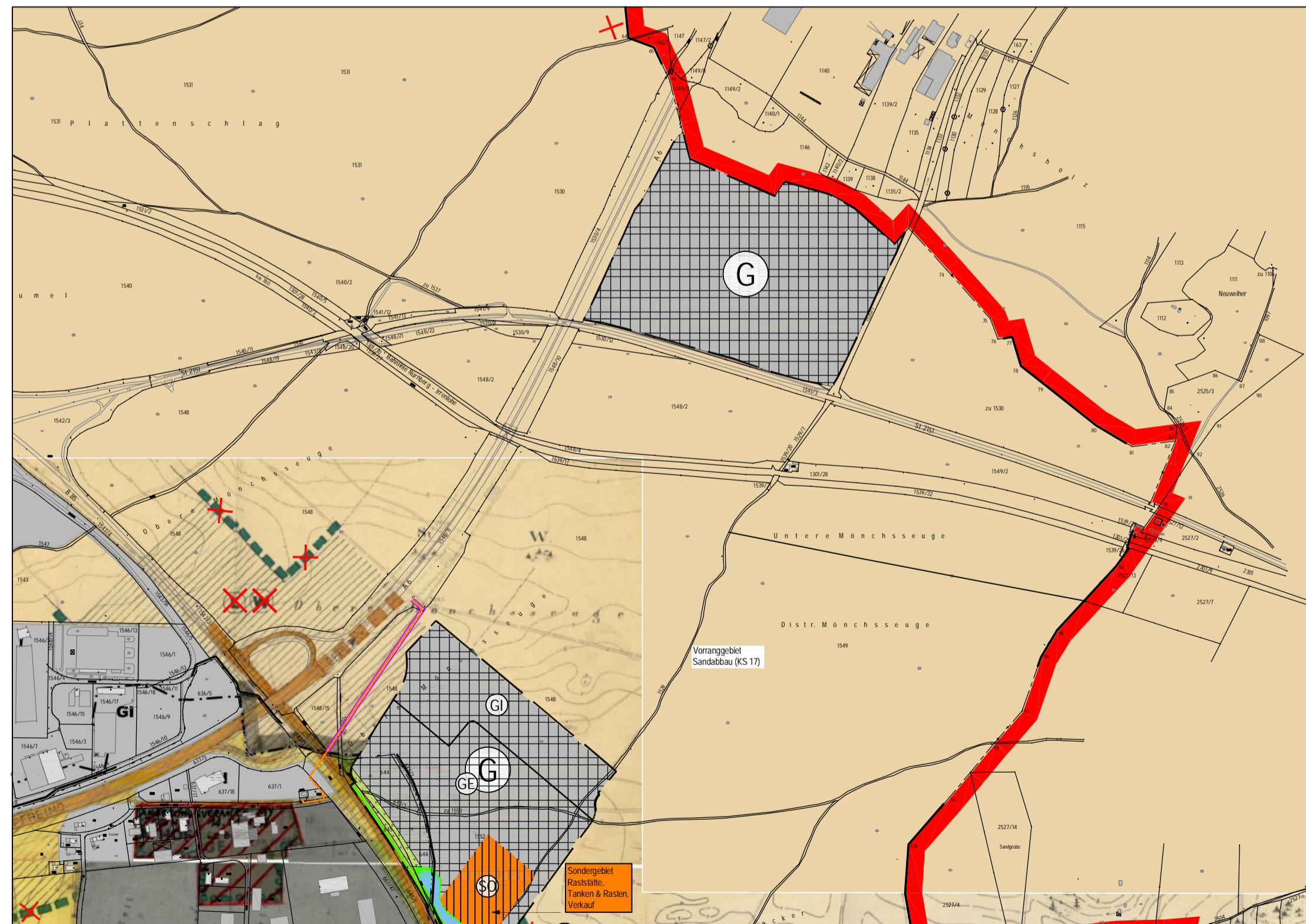
- Ausweisung als Industriegebiet (GI):

Bisherige Ausweisung FNP:	Zukünftige Ausweisung FNP	Gemarkung	Flurst.Nr.:
Wald	GI-Gebiet	Gemarkung Pittersberg	1530 (ganz)

Zeichenerklärung:

-  Geltungsbereich
-  Gewerbliche Baufläche
-  Landkreisgrenze

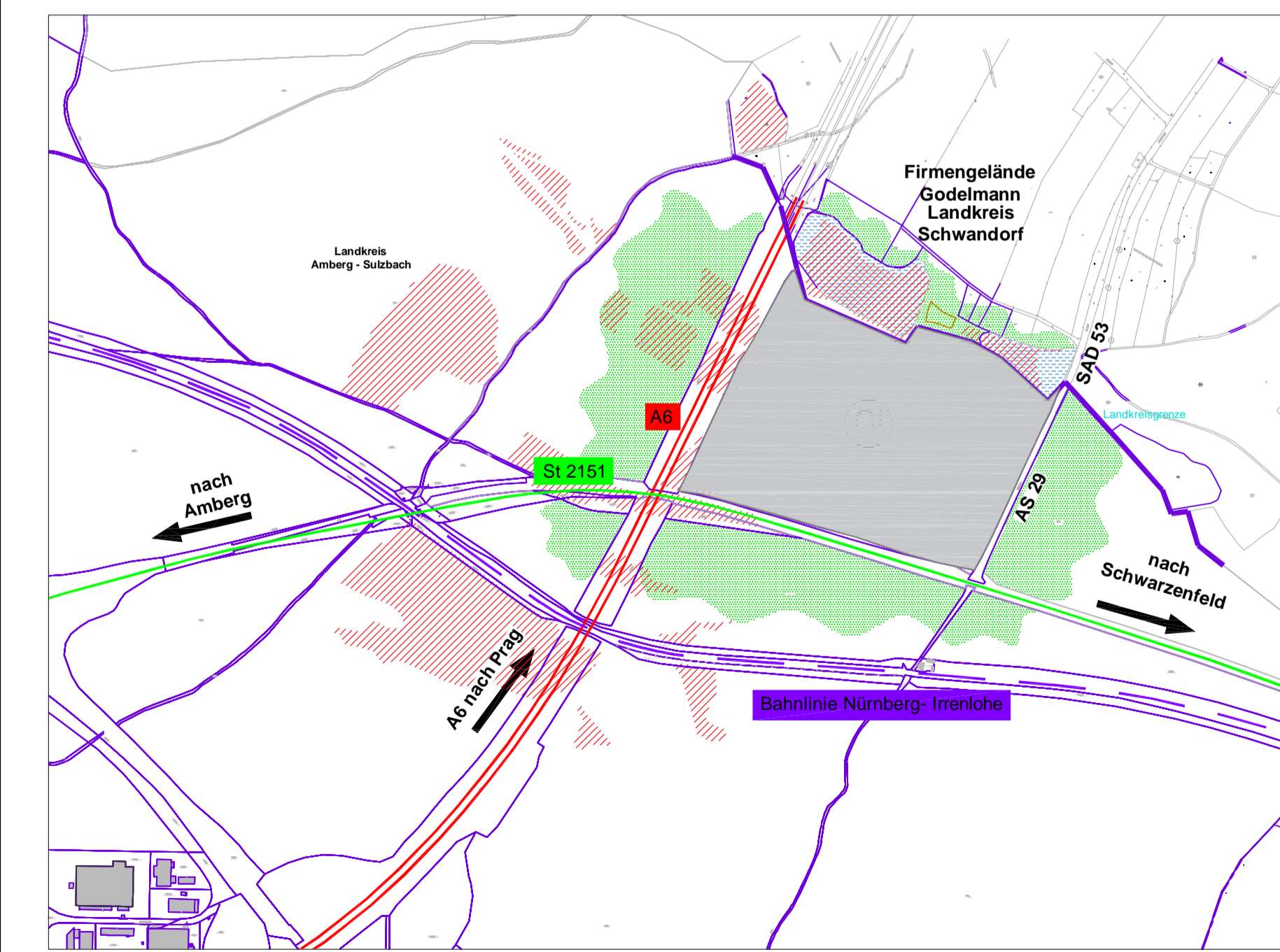
11. Änderung Flächennutzungsplan Ebermannsdorf



M = 1 : 10.000

Übersichtslageplan

M = 1 : 10.000



Gemeinde Ebermannsdorf
Landkreis Amberg- Sulzbach

11. Änderung des Flächennutzungsplanes "Industriegebiet Godelmann"



Vorentwurf:
23.07.2019
M = 1 : 10 000

Planverfasser
Flächennutzungsplan:

SEUSS Ingenieure GmbH
Weinervon-Siemens-Straße 34, 92224 Amberg
Telefon: 09621/7731-0, Fax: 09621/7731-31
info@seuss-ingenieure.de, www.seuss-ingenieure.de

Planverfasser
Landschaftsplan:

Gottfried Blank
Landschaftsarchitekt
Marktplatz 1, 92536 Preindl
Tel.: 09606 / 91 54 47, Fax: 09606 / 91 54 48
info@blank-landschaft.de, www.blank-landschaft.de